

Série 710 TN

Cilindro euro para quadros eléctricos

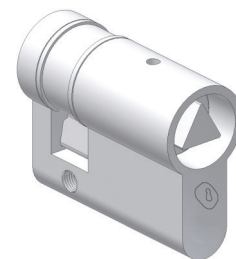
Características

Corpo e rotor: latão maciço.

Parafuso de fixação: ferro zincado.

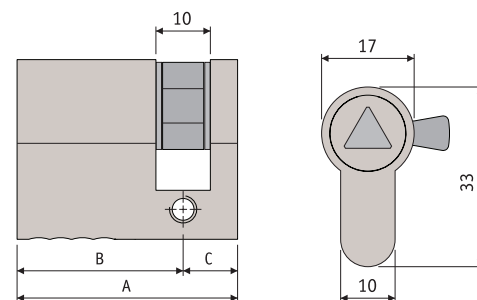
Came accionada por meio de chave triangular.

NOTA: Estão disponíveis outras medidas por pedido.



Opções

- 5 Tipo de chave: triangular (T)
- 6 Tipo de came: 90° (N)
- 12 nº chaves: 0 (0)
- 13 Acabamento: satinado (S); niquelado (N); niquelado mate (M)



Dimensões mm		
A	B	C
40,5	30,5	10,0

Código

1	2	3	4	5	6	7	8	9	10	11	12	13
C	7	1	0	T	N	3	0	1	0	U	0	