



www.lemma.es

34. Chapa

| | |
|-----------------------|-----|
| 34.1. Chapa lisa | 405 |
| 34.2. Chapa plegada | 405 |
| 34.3. Chapa damero | 406 |
| 34.4. Chapa punzonada | 406 |
| 34.5. Chapa foliada | 407 |
| 34.5. Chapa ranurada | 407 |

* Recomendaciones Técnicas para un correcto plegado de Chapa

24.1. Chapa lisa



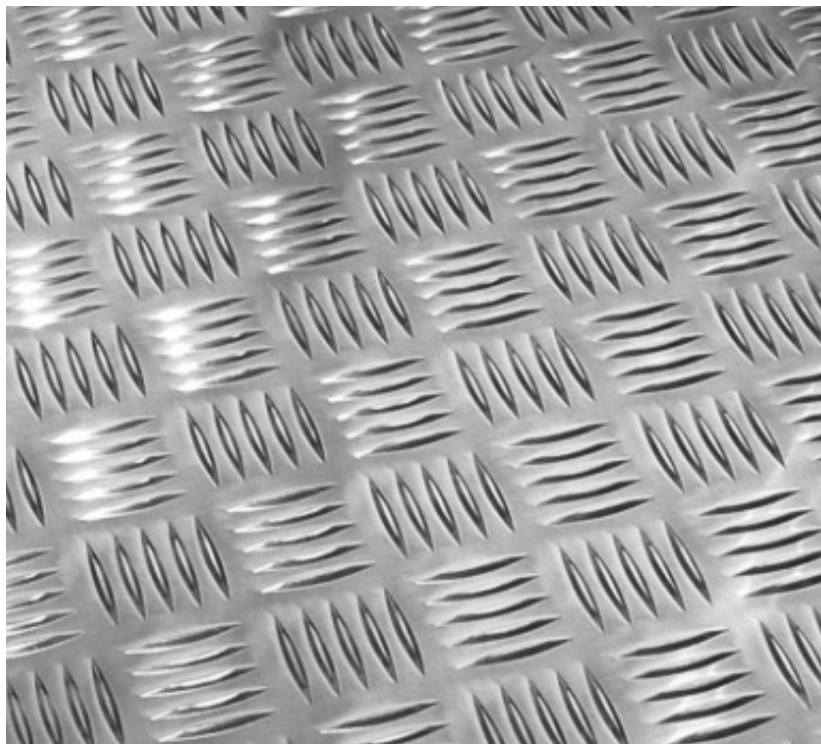
| LARGO | ANCHO | ESPESOR | LARGO | ANCHO | ESPESOR |
|-------|-------|---------|-------|-------|---------|
| 2000 | 800 | 1.2 | 4000 | 1250 | 1.0 |
| 2000 | 1000 | 0.5 | 4000 | 1250 | 1.2 |
| 2000 | 1000 | 0.6 | 4000 | 1250 | 1.5 |
| 2000 | 1000 | 0.8 | 4000 | 1250 | 2.0 |
| 2000 | 1000 | 1.0 | 4000 | 1250 | 3.0 |
| 2000 | 1000 | 1.2 | 4000 | 1500 | 1.0 |
| 2000 | 1000 | 1.5 | 4000 | 1500 | 1.2 |
| 2000 | 1000 | 2 | 4000 | 1500 | 1.5 |
| 2000 | 1000 | 3 | 4000 | 1500 | 2.0 |
| 3000 | 1250 | 0.8 | 4000 | 1500 | 3.0 |
| 3000 | 1250 | 1.0 | 5000 | 1250 | 1.5 |
| 3000 | 1250 | 1.2 | 5000 | 1500 | 1.5 |
| 3000 | 1250 | 1.5 | 6000 | 1000 | 1.5 |
| 3000 | 1250 | 2.0 | 6000 | 1250 | 1.0 |
| 3000 | 1250 | 3.0 | 6000 | 1250 | 1.5 |
| 3000 | 1500 | 1.0 | 6000 | 1500 | 1.0 |
| 3000 | 1500 | 1.2 | 6000 | 1500 | 1.2 |
| 3000 | 1500 | 1.5 | 6000 | 1500 | 1.5 |
| 3000 | 1500 | 2.0 | 3000 | 2000 | 2.0 |
| 3000 | 1500 | 3.0 | 4000 | 2000 | 2.0 |
| 3000 | 1500 | 4.0 | 6000 | 2000 | 2.0 |

Otras medidas consultar.

24.2. Chapa plegada



33.3. Chapa damero



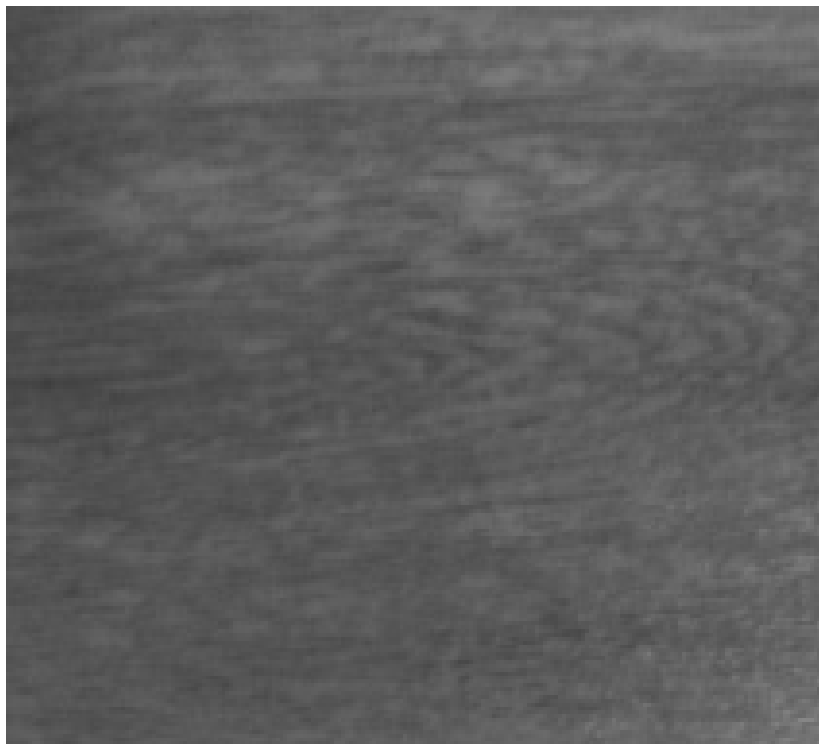
| LARGO | ANCHO | ESPESOR |
|-------|-------|---------|
| 2000 | 1000 | 2.0 |
| 2000 | 1000 | 3.0 |
| 2500 | 1250 | 2.0 |
| 2500 | 1250 | 3.0 |
| 3000 | 1500 | 2.0 |
| 3000 | 1500 | 3.0 |

34.4. Chapa punzonada



| LARGO | CUADRADO | RECTÁNGULO | OJAL | VENTILACIÓN |
|-------|----------|------------|------|-------------|
| 3 | 5 | 50X5 | 20X5 | 81X7 |
| 5 | 10 | | | |
| 6 | 15 | | | |
| 8 | 20 | | | |
| 10 | 25 | | | |
| 15 | 30 | | | |
| 20 | | | | |
| 25 | | | | |

34.5. Chapa foliada



FOLIADO ROBLE

| LARGO | ANCHO | ESPESOR |
|-------|-------|---------|
| 2000 | 1000 | 1.0 |
| 3000 | 1250 | 1.0 |

FOLIADO NOGAL

| LARGO | ANCHO | ESPESOR |
|-------|-------|---------|
| 2000 | 1000 | 1.0 |
| 3000 | 1250 | 1.0 |

Otros colores y medidas consultar

34.6. Chapa ranurada



CHAPA RANURADA

| LARGO | ANCHO MAX. | ESPESOR MAX. |
|-------|---------------|-----------------|
| * | 1500 | 1.5 |

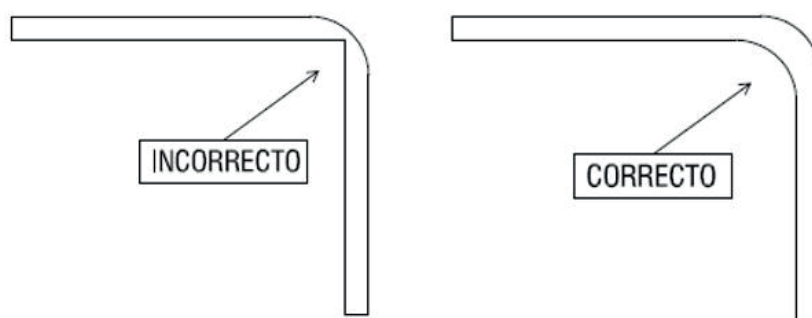
** Posibilidad de ranura a cualquier largo.*

Recomendaciones Técnicas para un correcto plegado de Chapa

De acuerdo a la ficha técnica de los materiales y a la norma UNE-EN ISO 1519.

Las temperaturas idóneas de plegado serán superiores a 20º y las chapas deben estar almacenadas en interiores.

En el proceso de plegado es necesario respetar el radio de curvatura que dependerá del espesor de la chapa y otros parámetros, debe tenerse en cuenta las características definidas por el fabricante de la plegadora.



| Chapa Espesor (mm) | Radio de curvatura mínimo (mm) | |
|--------------------|---------------------------------|-----------|
| | Interior | Exterior |
| 0,5 a 1 | 1,0 | 1,5 a 2 |
| 1,5 | 1,0 | 2,5 |
| 2 a 2,5 | 2,6 | 4,6 a 5,1 |

